

Подключение и настройка интернета на ZyXEL Keenetic

Я советую проводить настройку подключив роутер по сетевому кабелю к компьютеру, или ноутбуку. Если нет возможности подключиться по кабелю, то в принципе можно установить соединение и по Wi-Fi. Первым делом, нам нужно подключить роутер к устройству, через которое мы будем его настраивать.

Сброс настроек к заводским

Если вы уже пытались настроить роутер, или он был настроен раньше, то советую сделать сброс настроек к заводским. Что бы в настройках не осталось каких-то параметров от старого провайдера и т. д. Сделать сброс настроек на ZyXEL очень просто.

Возьмите что-то острое, иголку, или скрепку. Затем, нажмите и удерживайте секунд 10 кнопку Сброс на задней стороне роутера.



Все индикаторы должны потухнуть, и загореться снова. Можно продолжать.

Берем сетевой кабель, который идет в комплекте с ZyXEL Keenetic Start и подключаем его к компьютеру, или ноутбуку. На роутере подключаем в один из желтых разъемов, которые

подписаны "Домашняя сеть", а на компьютере в сетевую карту. Вот так



Дальше, подключаем кабель от провайдера. Сетевой кабель, по которому у вас подключен интернет. Его нужно подключить в синий разъем, который так и подписан: "Интернет".

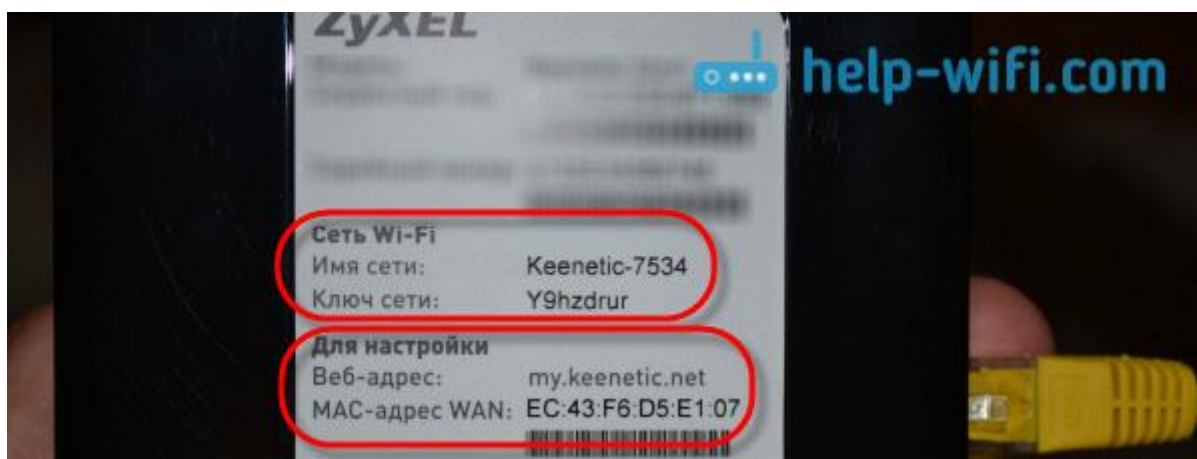


Включите маршрутизатор в розетку (если еще не включили). Может быть такое, что питание еще отключено кнопкой на задней стороне роутера, проверьте. На передней панели, есть индикаторы, по которым можно следить за работой маршрутизатора. Режимы этих индикаторов очень хорошо расписаны в инструкции к устройству. Да и вообще, инструкция у маршрутизаторов этой компании очень хорошая и понятная. Все, роутер пока можно оставить.

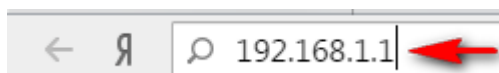
Вход в настройки

На компьютере, с которого будем настраивать, открываем любой браузер. В строке, где пишете адрес сайтов, пишем адрес доступа к настройкам ZyXEL Keenetic Start и нажимаем Enter. Это либо 192.168.1.1, либо my.keenetic.net. Какой вам больше нравится.

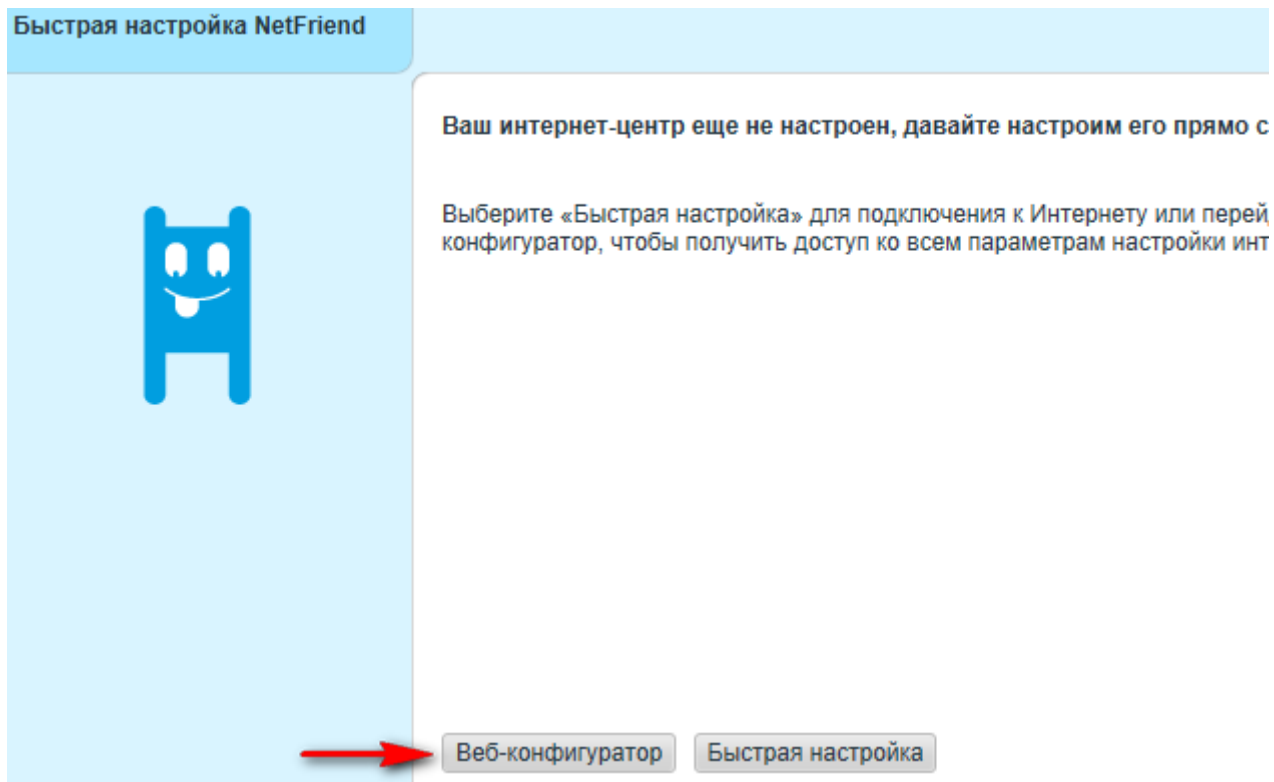
Обратите внимание, что веб-адрес роутера, стандартное название Wi-Fi сети, пароль к этой сети и MAC-адрес указаны на этикетке снизу роутера.



В любом браузере вводите в его адресную строку текст 192.168.1.1 и жмите клавишу Enter



На первой странице WEB-интерфейса нажмите кнопку "Веб-конфигуратор"



Придумайте пароль для входа в WEB-интерфейс и введите его два раза в соответствующие поля, после чего нажмите кнопку "Применить" (рекомендуется задавать и логин и пароль маленькими английскими буквами admin и admin)


Установите пароль администратора интернет-центра

Ваш интернет-центр не защищен паролем. Чтобы предотвратить несанкционированный доступ к настройкам системы установите пароль администратора интернет-центра и щелкните «Применить».

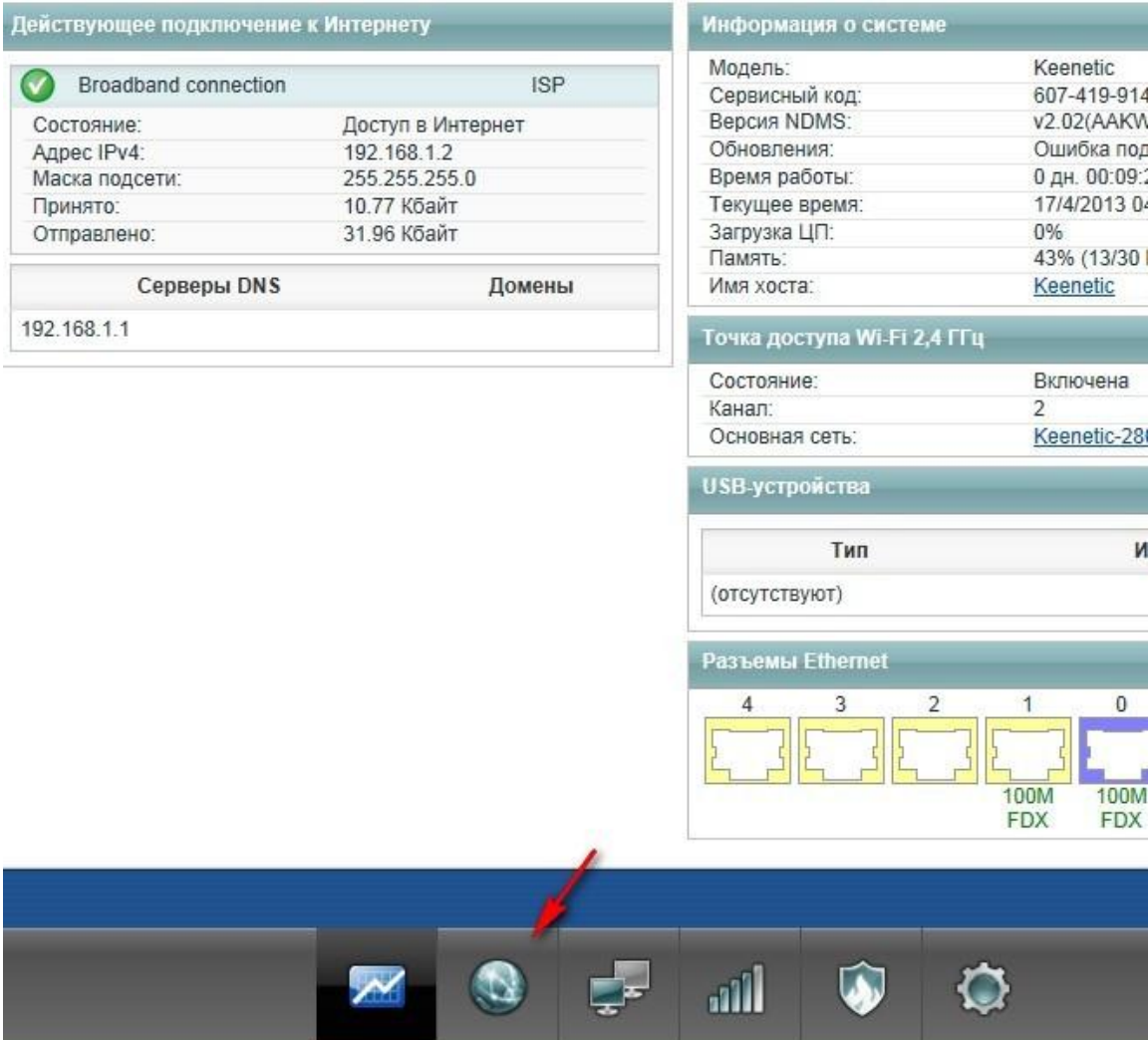
В дальнейшем для входа в веб-конфигуратор используйте имя пользователя admin и установленный вами пароль.

Новый пароль администратора: 

Введите пароль еще раз: 

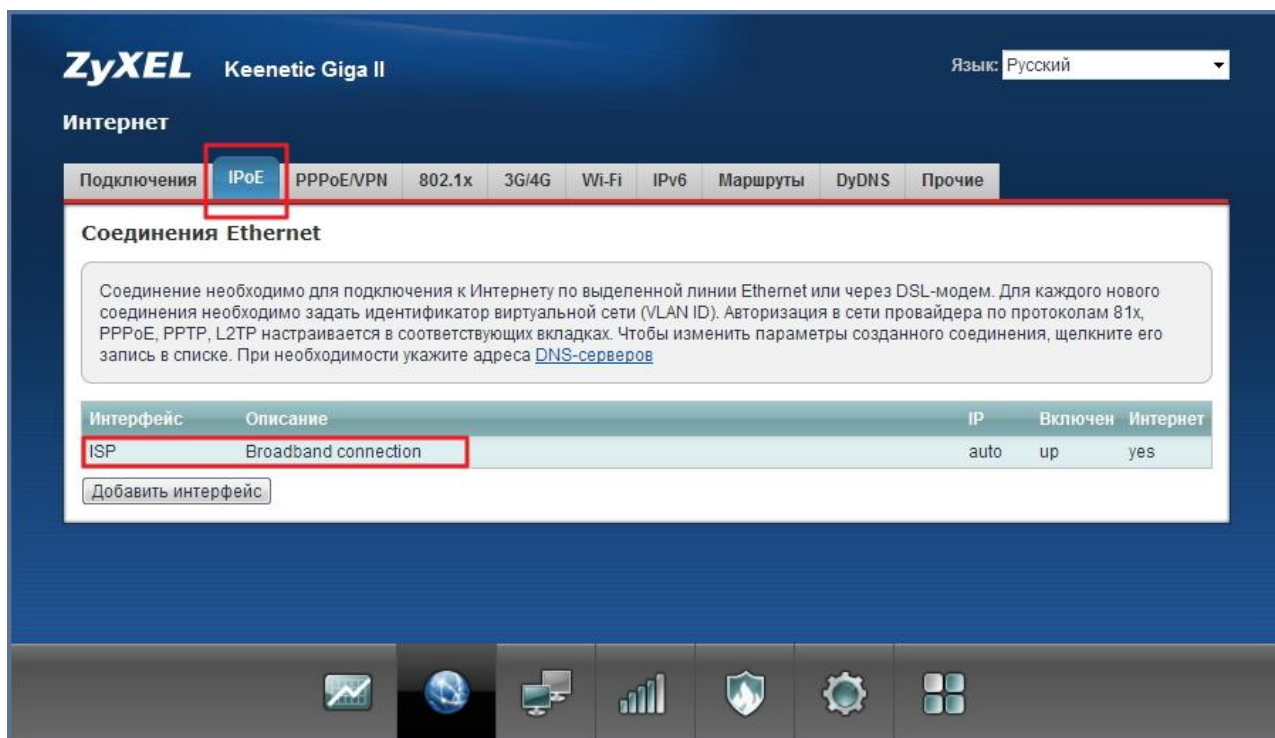


Теперь вы в WEB-интерфейсе роутера ZyXEL Keenetic



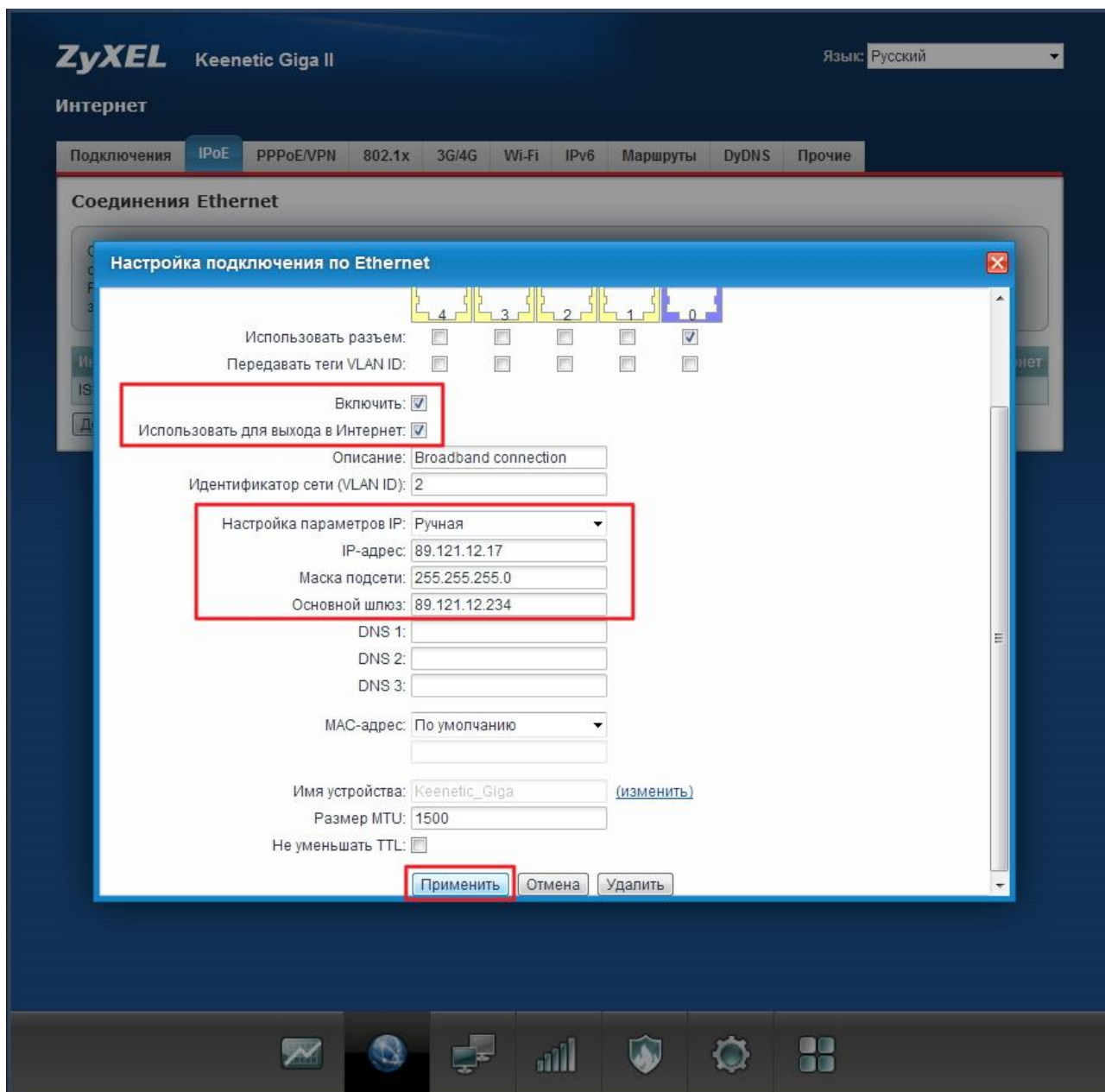
The screenshot displays the ZyXEL Keenetic web interface. On the left, the 'Действующее подключение к Интернету' (Active Internet connection) section shows a 'Broadband connection' with status 'ISP'. It lists details such as IP address (192.168.1.2), subnet mask (255.255.255.0), and data transfer statistics. Below this is a table for 'Серверы DNS' (DNS servers) with the domain '192.168.1.1'. On the right, the 'Информация о системе' (System information) section provides details about the device model (Keenetic), service code (607-419-914), and system version (v2.02(AAKW)). It also shows system uptime, current time, and memory usage. Below this is the 'Точка доступа Wi-Fi 2,4 ГГц' (Wi-Fi 2.4 GHz access point) section, which is currently 'Включена' (Enabled). The 'USB-устройства' (USB devices) section shows that no devices are connected. At the bottom, the 'Разъемы Ethernet' (Ethernet ports) section shows five ports (labeled 4, 3, 2, 1, 0) with their respective speeds (100M FDX) and duplex modes. A red arrow points to the 'Состояние' (Status) icon in the bottom navigation bar.

Зайдите в меню Интернет > IPoE и для дальнейшей настройки щелкните мышкой по названию интерфейса, через который вы будете выходить в Интернет (в нашем примере это интерфейс ISP).



В окне Настройка подключения по Ethernet в поле Настройка параметров IP укажите значение Ручная и в полях IP-адрес, Маска подсети, Основной шлюз укажите соответственно IP-адрес, маску подсети и IP-адрес шлюза, выданные вам ранее интернет-провайдером.

Если провайдер также предоставил вам информацию об IP-адресах серверов DNS, введите эти адреса в поля DNS 1, DNS 2, DNS 3.



Убедитесь, что установлена галочка в поле Включить для активизации подключения и в поле Использовать для выхода в Интернет.

Нажмите Применить для сохранения настроек.

Настройка безопасности WiFi роутера ZyXEL Keenetic

Обязательной мерой при использовании WiFi роутера является шифрование беспроводной сети для защиты информации на подключенных к ней компьютерах от несанкционированного доступа

Внизу выберите меню настройки беспроводного соединения, как показано на скриншоте ниже

Вверху кликните по вкладке "Точка доступа", затем заполните поля "Имя сети (SSID)" и "Ключ сети"

Нажмите кнопку "Применить"

The screenshot shows the 'Точка доступа' (Wireless) settings page of a router. The page has a dark blue header with three tabs: 'Точка доступа' (selected), 'Гостевая сеть', and 'Список доступа'. Below the header, the title 'Точка доступа' is followed by a large red number '2'. A light gray box contains instructions: 'Укажите имя для вашей беспроводной сети, по которому можно будет найти ее при подключении, выберите уровень безопасности и введите сетевой ключ (пароль) для доступа к сети. Рекомендуем использовать WPA2. Режим WEP используйте только при необходимости подключения устаревших устройств.' Below this, there are several settings: 'Включить точку доступа:' with a checked checkbox; 'Имя сети (SSID):' with a text input field containing 'Keenetic-2807' and a red arrow pointing to it with the number '3'; 'Скрывать SSID:' with an unchecked checkbox; 'Защита сети:' with a dropdown menu set to 'WPA2-PSK'; 'Ключ сети:' with a text input field containing '67b3McF4' and a red arrow pointing to it with the number '4'; 'Ключ 1:', 'Ключ 2:', 'Ключ 3:', and 'Ключ 4:' with empty text input fields; 'Ключ по умолчанию:' with a dropdown menu set to '1'; 'Стандарт:' with a dropdown menu set to '802.11bgn'; 'Канал:' with a dropdown menu set to 'Авто'; 'Мощность сигнала:' with a dropdown menu set to '100%'; and 'Включить WMM:' with a checked checkbox. At the bottom, there is a 'Применить' button with a red arrow pointing to it and the number '5'. The footer of the page contains a dark gray navigation bar with five icons: a line graph, a globe, a computer monitor, a bar chart, and a shield. A red arrow points to the bar chart icon with the number '1'.

Теперь перезагрузите роутер - в нижнем меню выберите "Настройки" (шестеренка), затем вверху пункт "Конфигурация", после чего нажмите внизу кнопку "Перезагрузка"

Настройка **Конфигурация** Пользователи Компоненты

Иными файлами

но управлять, загружая в него следующие системные файлы:

абор команд, приводящий интернет-центр в определенное состояние и выполняем программа интернет-центра.

айл, призванный заменить собой файл «startup-config» при сбросе настроек кнопк

абор команд, который соответствует текущим настройкам интернет-центра.

делкните его имя в списке.


Имя файла	
	2184
	3801088
	3430
	0
	0
	0

Системы

приведет к сбросу текущих подключений. Перед сбросом все работающие службы и
оректно завершены.

3 →

1 ↓



После загрузки роутера интернет должен заработать и вы можете попробовать подключиться к созданной беспроводной сети с ноутбука или смартфона с использованием установленного вами пароля

На этом настройку роутера можно считать оконченной